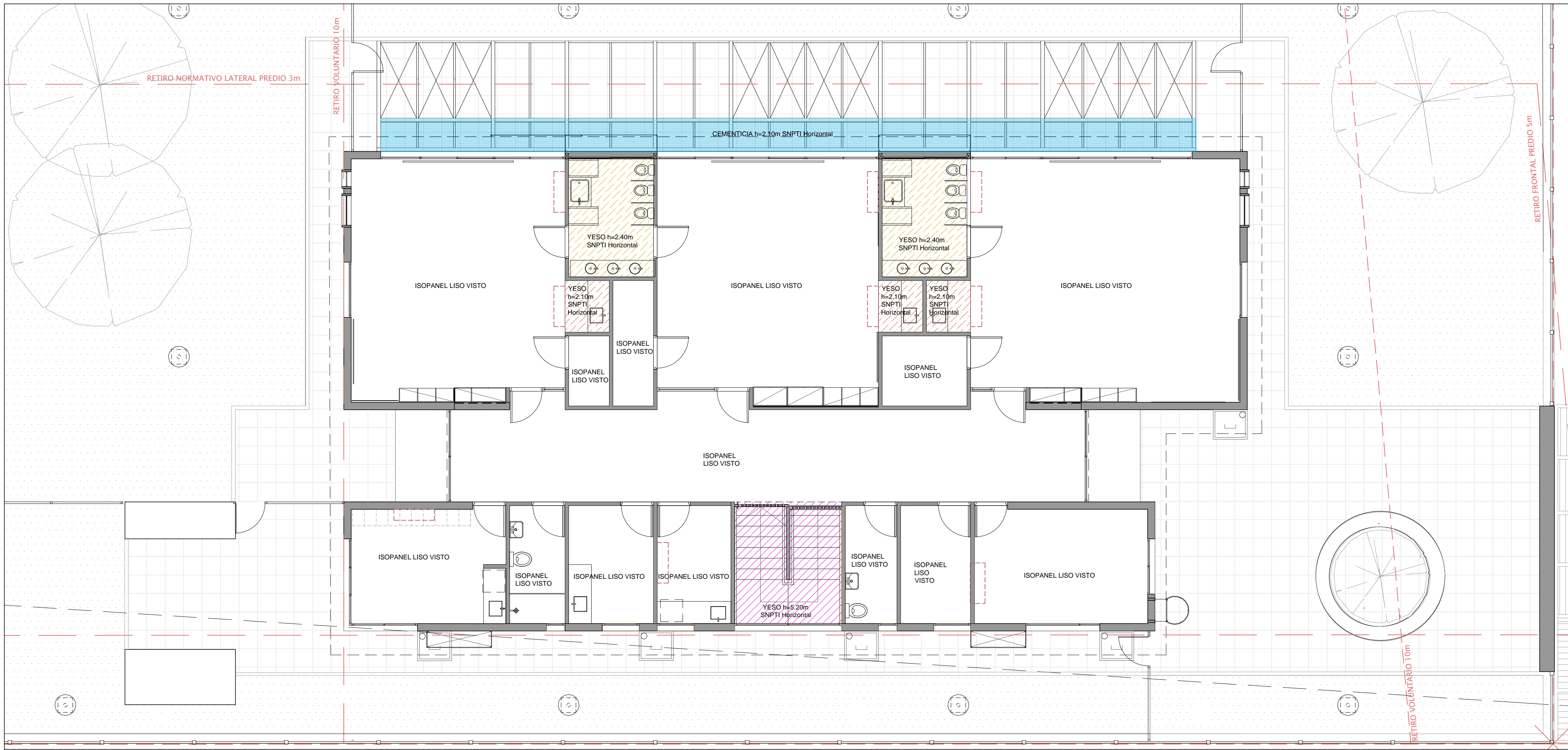
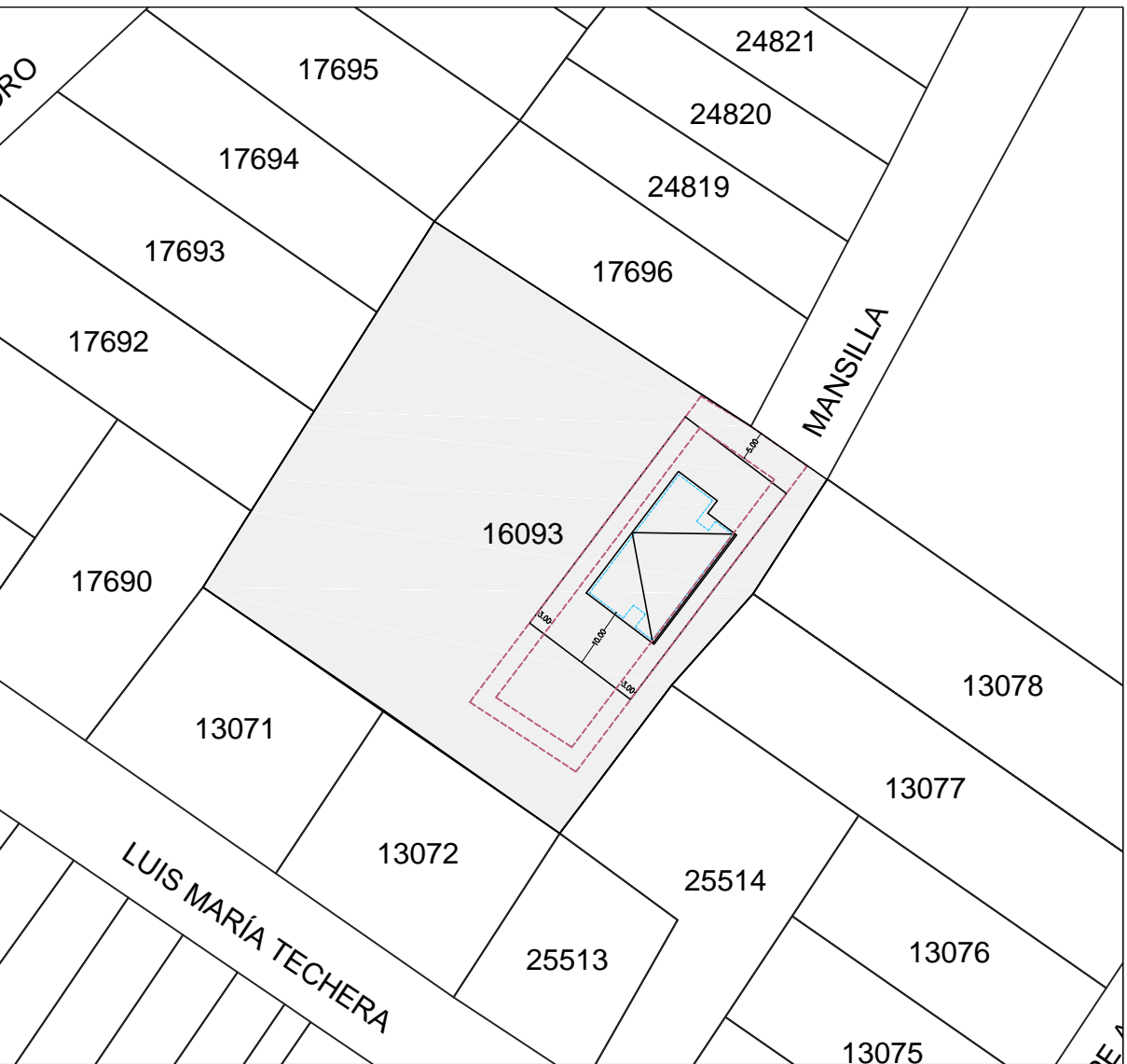


PLANTA BAJA



PLANTA ALTA



- YESO h=2.40m SNPTI Horizontal
- YESO h=2.10m SNPTI Horizontal
- YESO h=2.60 / 5.20m SNPTI Horizontal
- CEMENTICIA h=2.10m SNPTI Horizontal

AFECCIONES ZONA Z_R_24 SANTA ISABEL, SANTA TERESA
PARTE DE PADRÓN Nro. 16093

F.O.S Normativo: 35%
F.O.S Propuesto: 23,4%
F.O.T Normativo Básico: 0,5
F.O.T de Proyecto: 0,48

Retiro Frontal Normativo: 5mt
Retiro Frontal Voluntario: 13mt.
Retiro Lateral Normativo: Bilateral de 3mt.
Retiro Lateral voluntario: 5 y 3 mts.
Retiro voluntario de fondo: 10mt

NOTA IMPORTANTE: TODAS LAS DIMENSIONES QUE SON BLUNTAS A VERIFICACIÓN EN OBRA, LAS DIMENSIONES SON APORTE DE EL PLANO DE PROYECTOS EL ±0.00 SE CORRESPONDE A LA CURVA +231.55 DEL PLANO DEL RELEVAMIENTO DEL AGRIMENSOR COINCIDENTE CON EL NPT INTERIOR DE P.B DEL EDIFICIO		
Anteproyecto		
CAIF LA COLINA - RIVERA		
DIRECCIÓN: -		
PADRÓN: -		RESPONSABLE TÉCNICO
LLAMADO: <div></div> CÓDIGO DE OBRA: 107 FI TP RI		
FECHA REALIZACIÓN: -		NOMBRE
REVISIÓN 1		
2		Mail: MAIL
3		
4		TEL: TEL-CEL
5		
Rubro		TÉCNICO ASESOR
ALBANILERÍA		
ESCALA: 1:75		Mét: X@COM
Lámina		
PLANTA DE CIELORRASOS		